



DATEC-Anwendertag

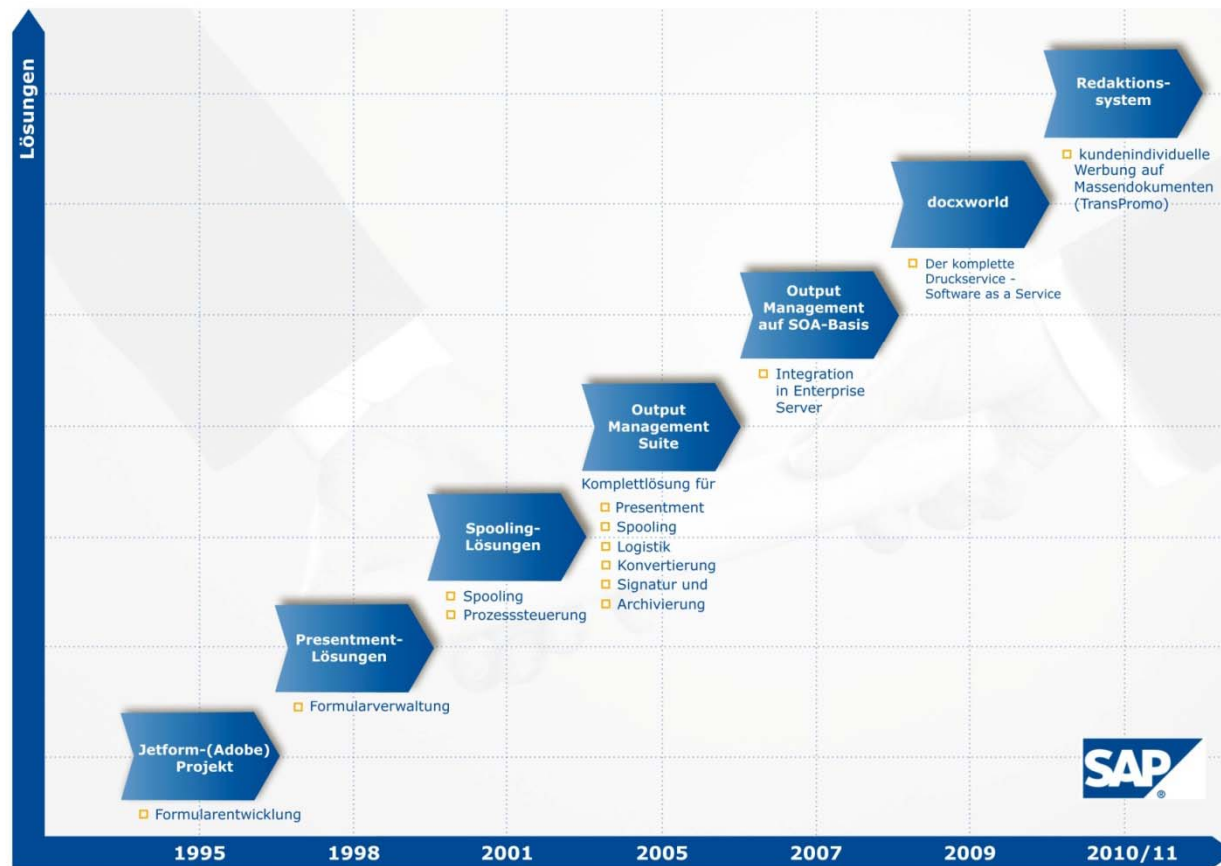
docxworld
**extern Drucken – flexibel und
qualitätsgesichert**

Unsere Leidenschaft

leistungsfähige Druckprozesse,
die die Kommunikationsziele unserer
Kunden unterstützen



Über 15 Jahre Erfahrung in Druckprozessen



Zahlen, Daten, Fakten

- 1.100.000 Dokumente täglich
- das entspricht ca. 4 Millionen gedruckten Seiten täglich
- ca. 80% dieser Dokumente stammen aus SAP-Systemen
- in 38 Ländern werden Dokumente aus profiforms Output-Management-Lösungen ausgegeben
- Die Dokumente werden in mehr als 10 Sprachen gedruckt, darunter Ivrit und Kyrillisch



Wer ist profiforms



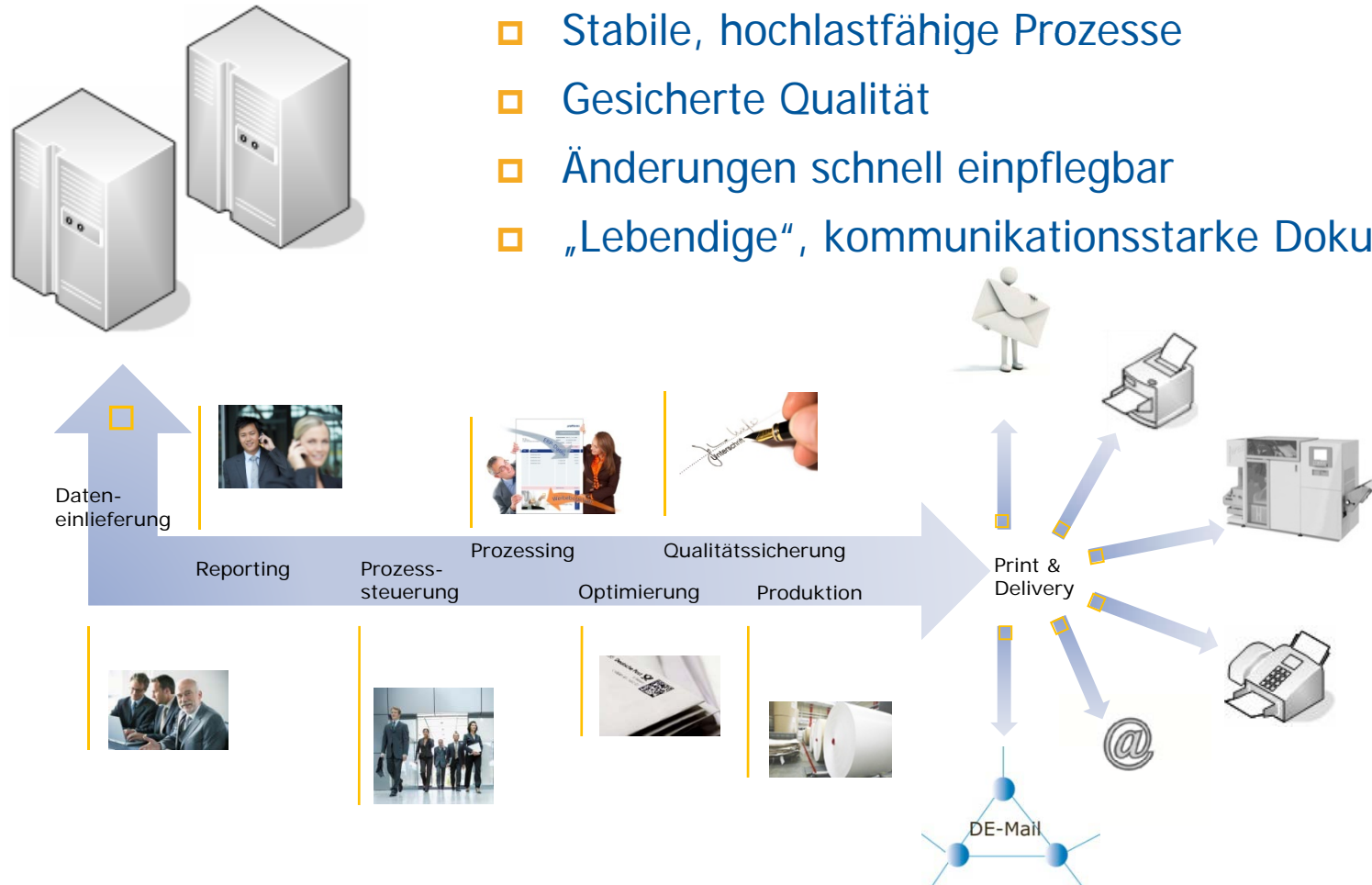
Ein starkes Team für Ihre Dokumente

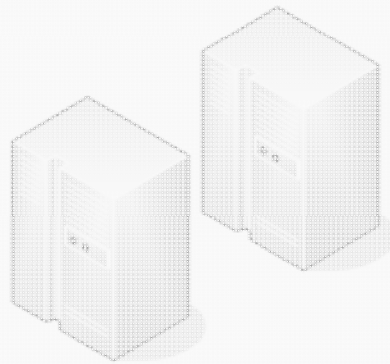


DATEC *profiforms*[®]

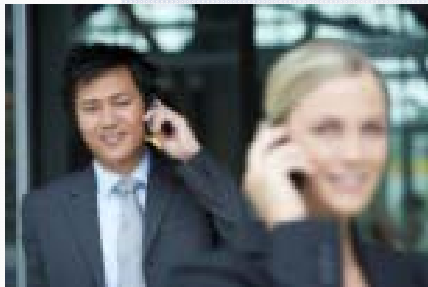
Anforderungen

- Stabile, hochlastfähige Prozesse
- Gesicherte Qualität
- Änderungen schnell einpflegbar
- „Lebendige“, kommunikationsstarke Dokumente





Daten-
einlieferung



Unsere Leistungen

- Sichere Datenübertragung über SSL und VPN
- Maßgeschneiderte und kompatible Datenübertragung
- Einlieferung manuell oder automatisch
- Vielzahl an Datenformaten

Dateneinlieferung

Ihre Vorteile

- Schutz der eigenen Daten
- Reibungsloses Zusammenspiel zwischen den docxworld- und Kunden-Komponenten
- Einfache Integration in bereits bestehende Softwarelösungen und Prozesse
- Übernahme existierender Datenstrukturen

Prozessing

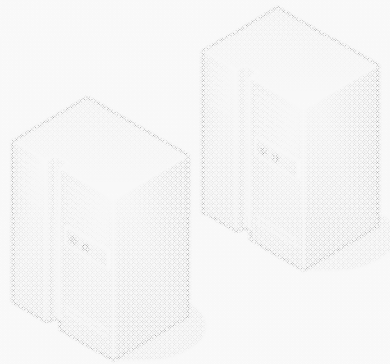
Unsere Leistungen

- Layoutanpassung-/ Erweiterung
- Kundenindividuelle Konvertierungs-Services
- Transpromo
- Beilagen-Zumischung

Ihre Vorteile

- Abbildung kundeneigener Prozesse
- Nutzen eines externen Output-Management-Systems
- Erweiterung der Dokumentenfunktionalität





Unsere Leistungen

- Sendungszusammenführung
- Portooptimierung
- Konsolidierung der Tagesproduktion
- Beilagen-Zumischung

Optimierung

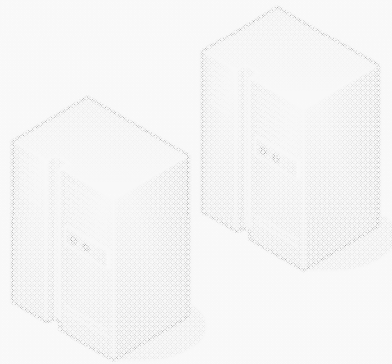
Ihre Vorteile

- Einsparpotential Porto
- Einsparpotential Vollfarbdruck
- Optimierung der Tages-Gesamtproduktion



Optimierung





Unsere Leistungen

- Druck in Vollfarbe oder Schwarz/Weiß
- Individuelle Papierarten/ Kuverts möglich
- Beilagen-Zumischung möglich

Produktion

Ihre Vorteile

- Durch Vollfarbdruck einsparen der Beilagen/Vordrucke
- Spitzenlasten können zeitnah abgefangen werden



Produktion



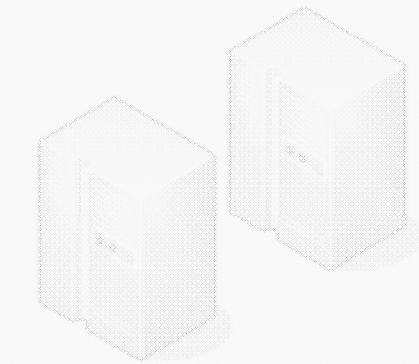
Versand

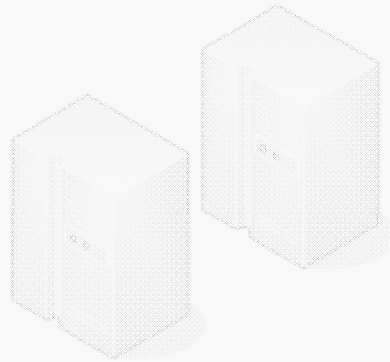
Unsere Leistungen

- Auflieferung an
- AM.Exchange
- Auslieferung E+1 oder E+2
- Premium-Adress-Service
- Auflieferung einen Carrier Ihrer Wahl
- Diverse Hybrid-Konzepte

Ihre Vorteile

- Schnelle, sichere Zustellung
- Adresspflege vollelektronisch
- Reduktion der Sendungskosten





Unsere Leistungen

- Reporting erfasst bereits die Datenbereitstellung
- Informationsmanagement
- Tägliche Abrechnung



Reporting



Reporting

Ihre Vorteile

- Übersicht über Einlieferungsmengen
- Produktionsinfos tagesgenau
- Hohe Transparenz in allen Prozessschritten

Qualitätssicherung

Unsere Leistungen

- Regelmäßiger Versand von Testsendungen
- Aktive, seitengenaue und vollständige Verfolgung der Produktionsschritte und deren Ergebnisse

Ihre Vorteile

- Rechtzeitige Ankunft der Sendungen bei den Test-Empfängern
- Laufzeit
- Qualität der Zustellung

Gesicherte Qualität

| Service | Einliefer-Daten | Layouting | Versand | Mindest-menge | Reporting | Kunden-Papier u. Kuverts | Geeignet für |
|---------------------------|--|---|--|----------------|---|--------------------------|--|
| docxworld Daily | <ul style="list-style-type: none"> PDF | <ul style="list-style-type: none"> Kunden-overlay | <ul style="list-style-type: none"> E+1 E+2 | keine | <ul style="list-style-type: none"> WEB MAIL | nein | <ul style="list-style-type: none"> Tägliche Standard-Post etc. |
| docxworld Prepared | <ul style="list-style-type: none"> XML, AFP SAPGOF ... | <ul style="list-style-type: none"> Trans-promo individuell ... | | keine | <ul style="list-style-type: none"> WEB MAIL | | <ul style="list-style-type: none"> Dokument-aufbereitung, Kunden-Spezial-Verarbeitung |
| docxworld Premium | | | <ul style="list-style-type: none"> E+1 E+2 | 10.000 täglich | <ul style="list-style-type: none"> WEB MAIL | ja | <ul style="list-style-type: none"> Besondere Anforderungen im Versand oder der Produktion |
| | | | | erforderlich | | | |

4 Schritte zum Einstieg

| | | |
|------------------------------|---|--|
| 1 Analyse | <ul style="list-style-type: none">■ Benennung Ihrer spezifischen Anforderungen■ Analyse der Sendungsvolumina | |
| 2 Angebot und Vertrag | <ul style="list-style-type: none">■ Erstellung Ihres individuellen Angebotes■ Vertragsgestaltung | |
| 3 Start | <ul style="list-style-type: none">■ Erstellung Projektplan■ Implementierung■ Start der Aussendungen | |
| 4 Monitoring | <ul style="list-style-type: none">■ Monitoring■ Evaluation | |

Haben Sie noch Fragen?



Tilla Schröder
Geschäftsführerin/Vertrieb

| | |
|-------------------|--|
| ProfiForms GmbH | Tel. +49 (0)7033 3012-26 |
| Hausener Str. 6/1 | Fax +49 (0)7033 3012-20 |
| 71296 Heimsheim | Tilla.Schroeder@profiforms.de |
| | www.profiforms.de |